

農業氣象

郭同慶

依據本場農業氣象觀測站測得資料顯示，88 年度之平均氣溫為 25.3°C 較最近 10 年之平均氣溫 24.6°C 偏高。平均最高氣溫以 87 年 8 月之 34.9°C 最高，而平均最低氣溫以 88 年 2 月之 12.4°C 最低。就全年度之氣溫變化而言，大體上與歷年平均相近似(圖 1)。在月累計日照時數方面，87 年 7 月至 10 月及 88 年 2 月與 6 月均比歷年平均高，其餘月份均較歷年平均低，其中以 87 年 11 月之累計日照時數最短，僅有 111.1 小時(圖 2)。全年度之月累計日射量與歷年平均比較，除 87 年 7 月至 10 月較歷年平均高外，其餘月份均較歷年平均低，其中以 87 年 12 月份最低 (圖 3)。在月降雨日數方面，88 年 2 月份沒有降雨記錄及 88 年 3 月降雨日數只有 1 天外；以 87 年 8 月降雨日數最多，高達 18 天，平均月降雨日數為 8 天(表 1)。全年月降雨日數與歷年平均比較，月降雨日數比歷年平均多的月份包括 87 年 8 月、9 月、10 月、11 月、12 月、及 88 年 1 月、4 月、5 月等，其餘月份降雨日數均比歷年平均少 (圖 4)。降雨量方面，年累計雨量為 1978 公厘，其中以 87 年 8 月最多，月累計雨量高達 515 公厘，其次分別為 88 年 6 月之 366 公厘及 87 年 7 月之 285 公厘。月累計降雨量除 88 年 2 月份沒有降雨記錄外，以 88 年 3 月最少，僅降雨 2 公厘，此外月累計降雨量低於 100 公厘者分別為 87 年 9 月、11 月、12 月及 88 年 1 月至 4 月(表 1)。就全年度降雨量而言，比歷年平均雨量少，其中以 87 年 7~9 月及 88 年 1~4 月之雨量均比歷年平均雨量偏少(圖 5)。88 年度之颱風有 87 年 7 月 9 日之妮寇兒颱風、8 月 3 日之奧托颱風、9 月 28 日之楊妮颱風、10 月 14 日之瑞伯颱風、10 月 26 日之芭比絲颱風等均帶來豐沛的雨量。

表 1、高雄區農業改良場 88 年度之農業氣象

月 別	平均氣溫 (°C)	最高氣溫 (°C)	最低氣溫 (°C)	日照時數 (HR)	日射量 (MJ/m ² /D)	降雨日數 (mm)	降雨量 (mm)
七月	29.03	34.83	24.50	227.7	457.54	12	258.5
八月	28.67	34.93	24.27	206.3	398.92	18	515.0
九月	27.83	33.83	23.20	153.8	335.32	15	111.5
十月	26.83	34.20	21.43	161.9	305.04	10	216.5
十一月	25.07	32.30	19.90	111.1	244.01	2	4.0
十二月	21.93	28.87	15.57	120.7	227.85	5	28.0
一月	20.07	28.47	14.57	138.6	338.48	4	6.5
二月	20.40	29.37	12.37	165.2	290.36	0	0.0
三月	24.23	32.33	18.20	158.4	346.48	1	2.0
四月	25.20	31.93	20.27	140.7	343.52	8	75.5
五月	25.97	33.23	20.13	140.5	358.86	15	243.0
六月	28.20	33.63	23.80	180.0	392.08	10	366.0

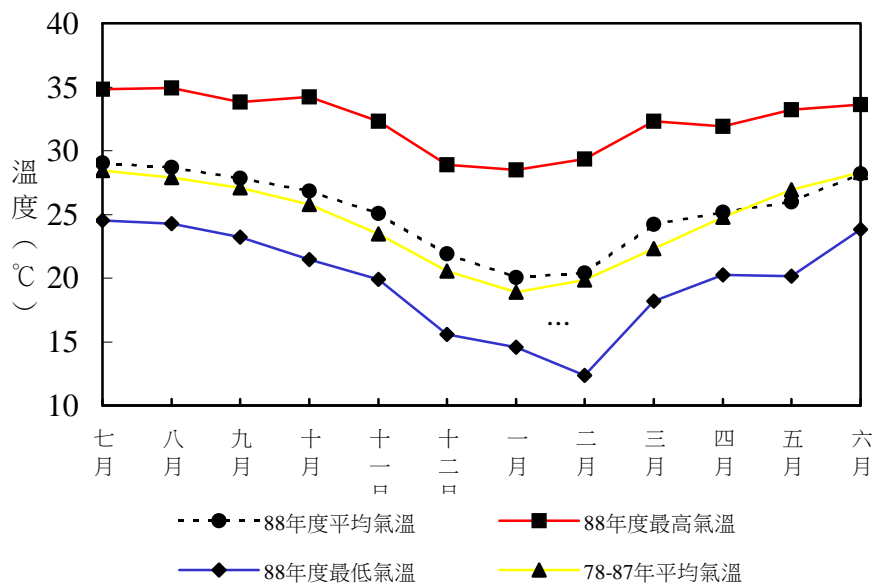


圖 1、高雄區農業改良場 88 年度各月平均氣溫統計

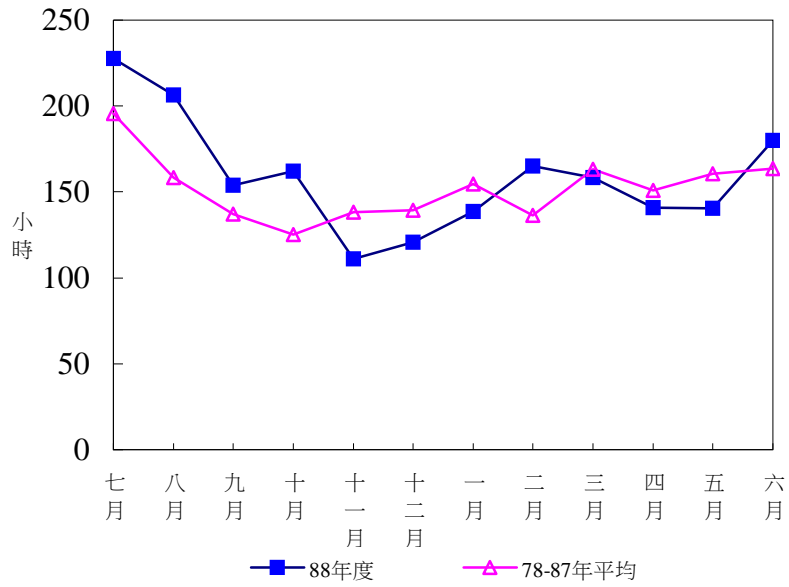


圖 2、高雄區農業改良場 88 年度各月累計日照時數

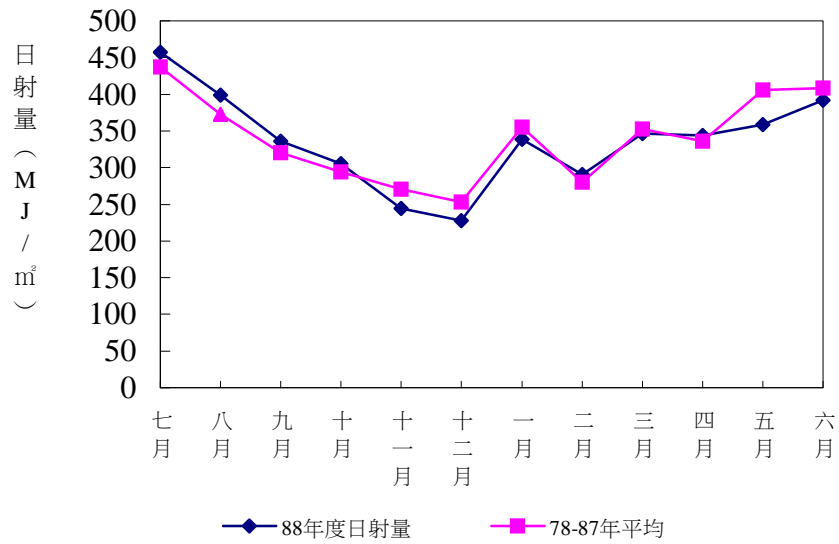


圖 3、高雄區農業改良場 88 年度各月累計日射量

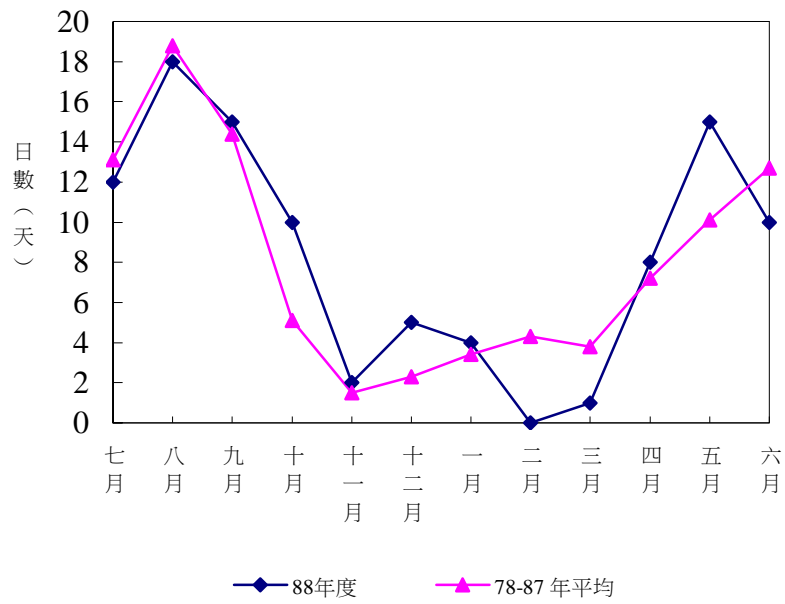


圖 4、高雄區農業改良場 88 年度各月累計降雨日數

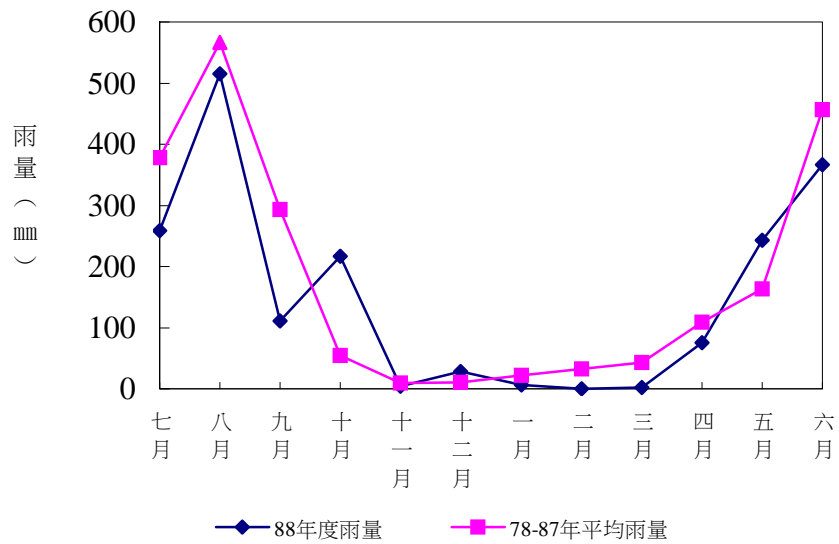


圖 5、高雄區農業改良場 88 年度各月累計降雨量

