



新聞資料

農業部高雄區農業改良場
屏東縣長治鄉德和村德和路 2-6 號

第 115011 號

中華民國 115 年 03 月 04 日

檸檬進入關鍵生育期 高雄農改場籲請加強蚜蟲及薊馬防治

屏東地區為全臺最重要的檸檬產地，種植面積約 1,700 公頃，占全臺總產量達 70%，年產量約 22,000 公噸，產業地位居全國之冠。農業部高雄區農業改良場（以下簡稱高雄農改場）近日於田間病蟲害調查結果發現，轄區內檸檬園之蚜蟲及薊馬族群已有明顯上升趨勢，為維護果實品質並確保收益，籲請農友務必加強田間巡查，並於蟲害發生初期適時採取防治措施，避免害蟲持續傳播。

高雄農改場羅正宗場長表示，危害檸檬的蚜蟲主要有大桔蚜、小桔蚜及捲葉蚜；薊馬則以小黃薊馬及花薊馬為主。蚜蟲以刺吸式口器吸食新葉汁液，易造成葉片生育受阻及畸形。花薊馬則喜歡躲藏於花器內取食，影響果實授粉及結果；小黃薊馬則於落花後危害幼果，導致果皮損傷而木栓化，影響果實品質外觀及商品價值。

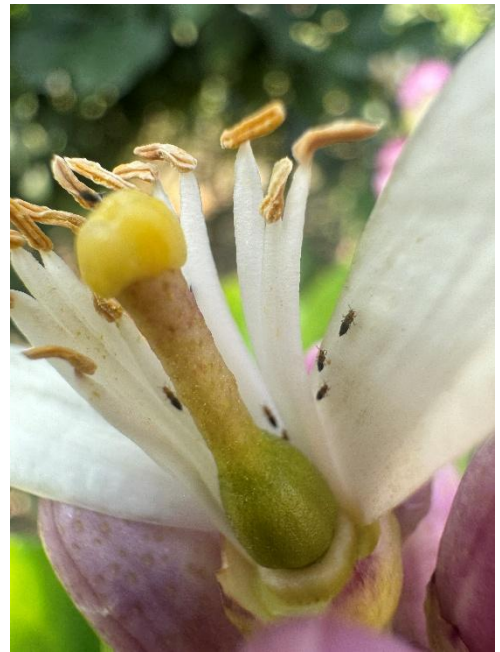
高雄農改場提醒，時值檸檬抽稍期、開花期及小果期，蚜蟲及薊馬好發於幼嫩組織，建議農友儘速規劃防治工作，可選用同時推薦於柑桔類蚜蟲類及薊馬類之防治藥劑，如 20% 亞滅培水溶性粒劑（稀釋 4,000 倍）、40% 丁基加保扶可濕性粉劑（稀釋 800 倍）等藥劑進行防治，或參考其他植物保護資訊系統 (<https://otserv2.acri.gov.tw/ppm/>) 或 農 藥 資 訊 服 務 網 (<https://pesticide.aphia.gov.tw/information/>) 之核准藥劑。農友在檸檬病蟲害之鑑定與防治上若有任何問題，可多加利用病蟲害診斷服務專線 08-7389060，或逕洽本場植物保護研究室，研究人員將全力提供協助。

聯絡人：王泰權 助理研究員

電 話：08-7746759



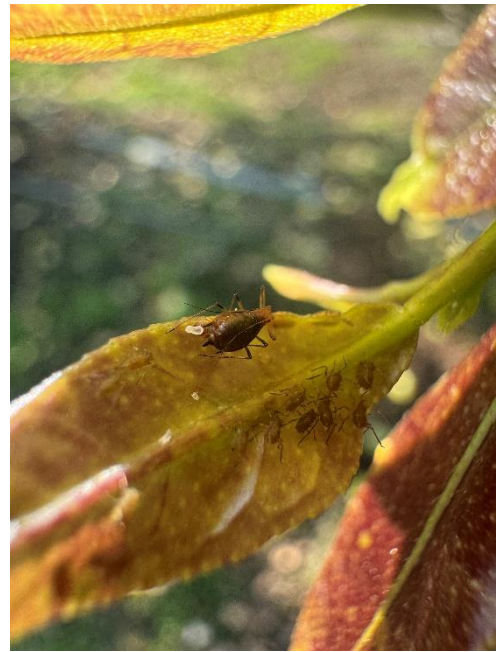
蚜蟲於檸檬花苞上取食危害



花薊馬於檸檬花器內取食



檸檬葉片因蚜蟲吸食而捲曲



蚜蟲於檸檬新葉上繁殖危害