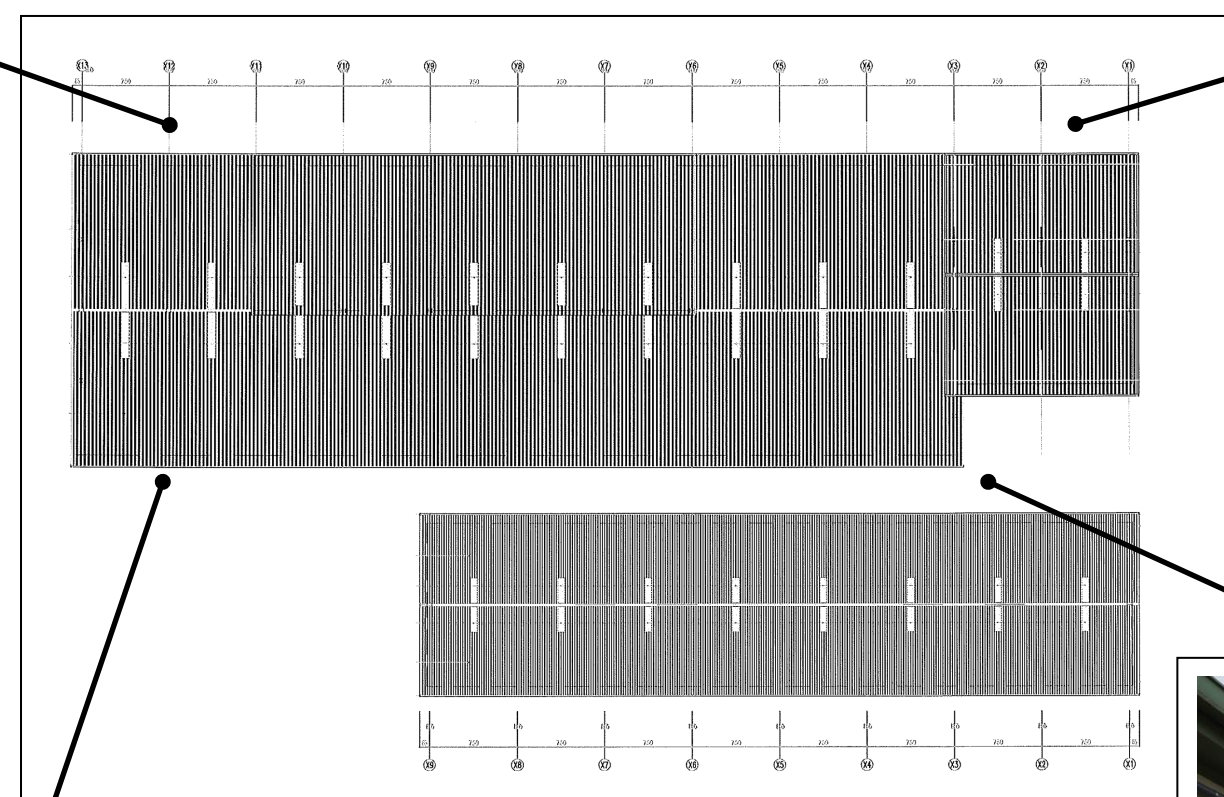
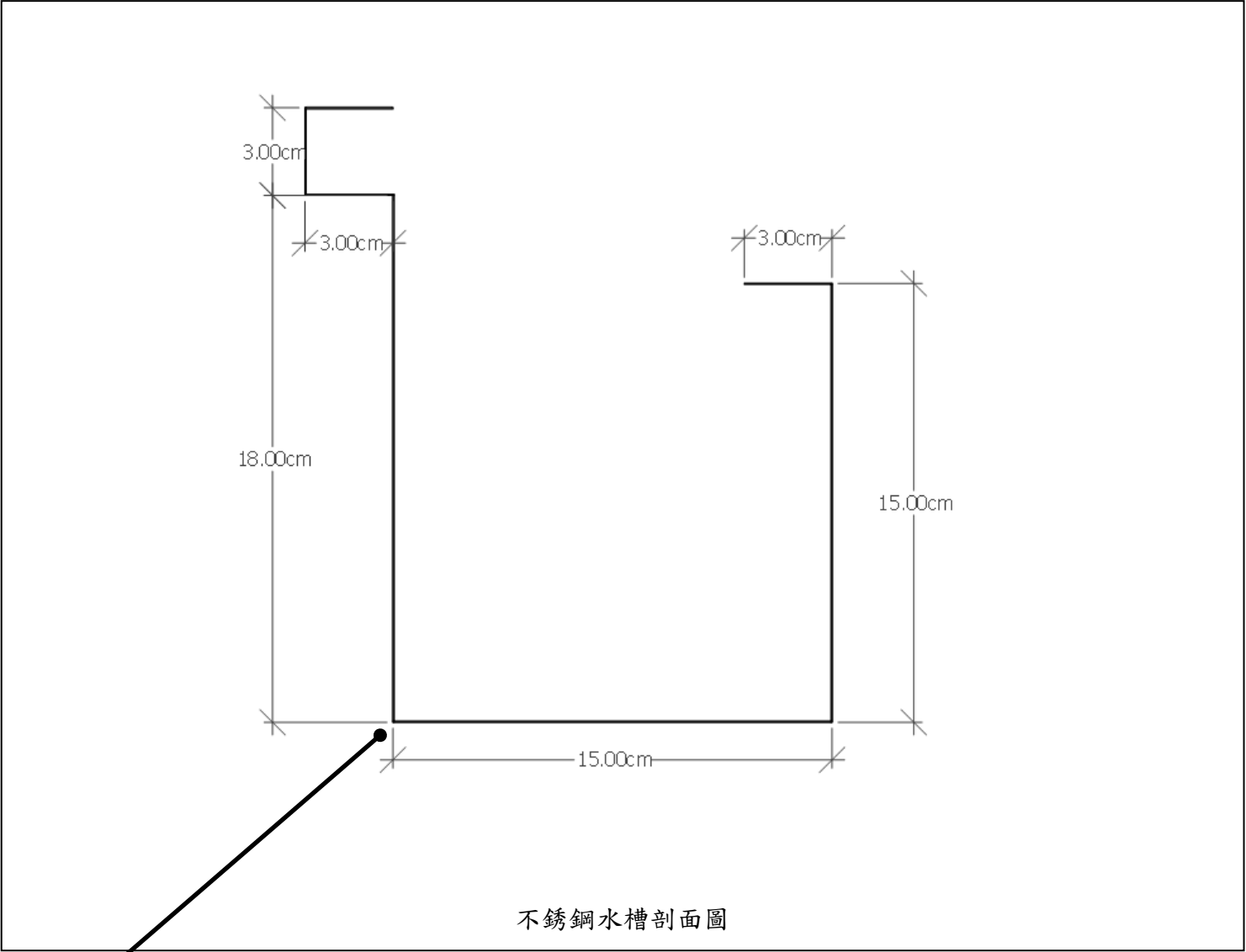


高雄農業改良場屋頂水槽修繕工程
設計圖

高雄農業改良場屋頂水槽修繕工程		注意事項：			
<div>承包商注意配合事項：</div> <div><div>1、本工程施工內容如圖所示，包括標單所有內容但不限於標單內容，工作範圍應以工程圖說為準，而非工程標單(詳細價目表)。</div><div>2、承商投標前需詳細閱讀圖說及實際核算數量，並親赴現場勘查確實瞭解，如有疑慮需投標前提出，否則得標後不得以任何理由要求變更及加價，另配合各項裝修工程，必須拆裝或調整設備及器具位置而衍生之裝修費用，請承商自行斟酌加入至各項單價中，不另給價。</div><div>3、凡有圖說未盡事宜，但為完成本工程所必需及工程慣例上所應有之工作，承商均應照作，不得藉故推諉或要求加價。</div><div>4、圖說尺寸與現場不符時，以現場為準，圖說如有問題，請與業主單位溝通後方可施作。</div><div>5、施工路徑及建材放置位置，另由業主指定，施工中若有破壞原有設施(含地上及地下物)，承商需無償修護完竣，方可申請竣工。</div><div>6、本工程各項材料用色於施工前，需經業主查核選樣認可後方可施作，工程內容之階段停留點及其他遮蔽部份需會同業主查驗合格，並由承商拍照存檔，方可覆蓋施作，否則不予認可。</div><div>7、承商開工前，工地負責人應詳閱圖說，有任何的疑問均應先書面提出施工疑慮，送請業主查核處理。</div><div>8、各項材料送審承商應於訂約 7 天內檢送樣品及文件送請業主查核，倘有延誤不得做為請求展延工期之依據。</div><div>9、工地現場應維持整潔，廢棄物應隨時清理至合法處理場所。</div><div>10、原有設施及設備因本工程而有所損壞者，承商應依據原有材料及樣式修繕整齊。</div><div>11、估驗時應檢附估驗項目之施工照片，以作為請款之依據。</div><div>12、本工程鷹架或活動架之設置，應符合最新之相關規定。</div><div>13、竣工時應檢附施工之照片並檢附各項器具相關出廠證明文件彙整成冊，提送 3 份給業主查核。</div><div>14、使用不銹鋼板，其規格須符合〔CNS〕之規定，無磁性之〔SUS 304〕材料。</div></div>		<div></div> <div>施工位置圖</div> <div>地址：908 屏東縣長治鄉德和路 2 之 6 號</div>		設計單位：	
		工程名稱： 高雄農業改良場屋頂水槽修繕工程			
		圖名：			
		施工規範、索引表			
		比例	單位		
		核準	日期		
		繪圖	設計		
張數	5				
圖號	A-1				



注意事項：	
設計單位：	
工程名稱： 高雄農業改良場屋頂水槽修繕工程	
圖名： 現況示意圖	
比例	單位
核準	日期
繪圖	設計
張數	5
圖號	A-2



不銹鋼水槽天溝

- 1、舊有水槽進行拆除清運。
- 2、排水管使用原有排水管進行安裝。
- 3、新設不銹鋼應採用 SUS 304 不銹鋼材，厚度為 0.5mm。需檢附出廠證明書。

注意事項：

設計單位：

工程名稱：
高雄農業改良場屋頂水槽修繕工程

圖名：
不銹鋼水槽剖面圖

比例
1:22

單位
cm

核準
日期

繪圖
設計

張數
5

圖號
A-4